


Baritone

## 2. Canta jilguerillo

$\text{♩} = 60$



Can - ta jil-gue - ri - - llo tier - nas sua - vi - da - - des,

6



can - ta jil-gue - ri - - llo tier - nas sua - vi - da - - des,

11



an - tes que tu di - cha - - vue - le\_\_ por\_\_ el\_\_ ai -

15



- re, y en tris - tes a - cen - tos y en tri - stes a - cen - tos true - cas

22



tus pe - - sa - - res, y tus dul - ces e - cos

28



lle - gan a des - ai - res, y tus dul - ces e - cos lle - gan a des - ai -

32



- res, lle - gan a des - ai - - - res.\_\_\_\_\_ *rall...* **Fine**

36 **a tempo**

Cla - rín que al al - ba ma - dru - gas al tiem - po que el  
 Del al - ba la luz a - nun - cias que - le - gre mu -  
 Al - bri - cias da - rán las ro - sas que sien - do del  
 De la ar - dien - te e - dad del sol go - zas el

40



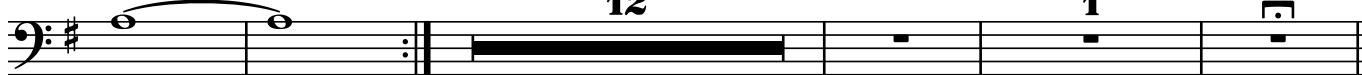
al - ba sa - le sa - lu - dan - de con tu voz los a -  
 - dan - do na - ce las par - das ob - scu - ras som - bras en re -  
 pra - do es - mal - te, de e - lla re - ci - ben en per - las cuan - to  
 au - ra sua - ve, don - de lo - gras lo que lu - ce sin que

44



- rro - yos y los va - lles, los a - rro - yos y los va - -  
 - fle - jos y ce - la - jes, en re - fle - jos y ce - la - -  
 bri - llan en co - ra - les, cuan - to bri - llan en co - ra - -  
 te - mas lo que a - bra - se, sin que te - mas lo que a - bra - -

49



- lles. \_\_\_\_\_  
 - jes. \_\_\_\_\_  
 - les. \_\_\_\_\_  
 - se. \_\_\_\_\_

**Molto lento****To Coda ⊕  
molto rall. poco a**66 **⊕ Coda  
a tempo****D.C. al Fine**