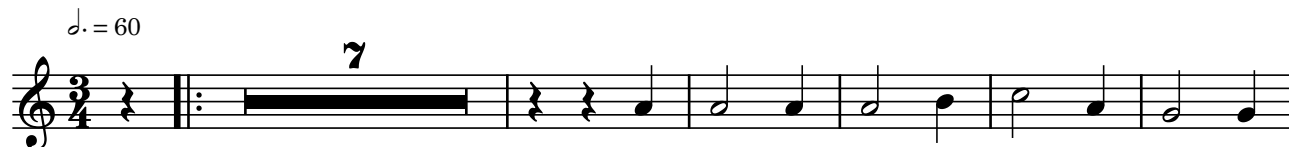
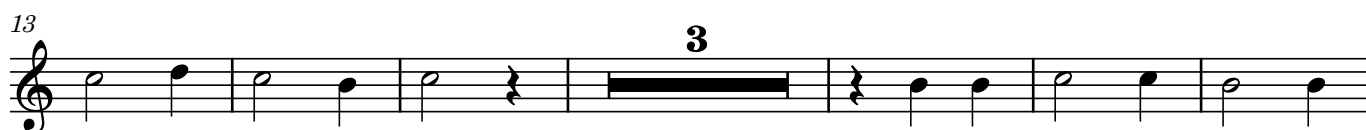


Choir

Puer natus in Bethlehem - Et barn er fød



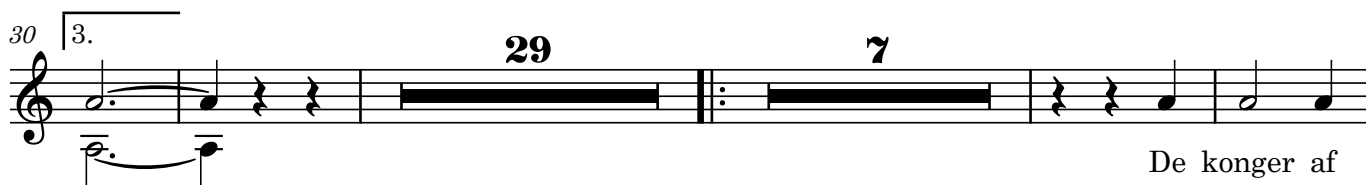
Et barn er fød i Beth - le - hem, i
 Hand lag - dis i et kryb - be - rum,
 En dre og a - sen der hos stod,



Beth - le - hem thi glæ - der sig Ie -
 i et kryb - be - rum u - den en - de er hans
 der _____ hos stod De få der den - ne



- ru - sa - lem, Ha - le - - - - lu - ia _____
 her - re - dom Ha - le - - - - - lu - ia _____
 Herre og Gud Ha - le - - - - - lu - - - - -



- ia _____ De konger af
 Hand fø - dis
 for den - ne



Sa - ba kom - me der, kom - - me der
 af en jom - fru sker, en jom - - fru sker
 sam - me nåde - lig tid, _____ nå - de - lig _____ tid

79

of - red' guld rø - gel - se og mirr; Ha - le - - - - -
 for - u - den mand hans fød - sel er, Ha - le - - - - -
 ske Her - ren lov i e - vig - hed, Ha - le - - - - -

87

1.2. 3.

6 7

- lu - ia _____
 - lu - ia _____
 105 - lu - - - - ia. _____

105

Lov pris og ære i e - vig - hed, i e - - - - vig - hed

113

3

Ske den hel - li - ge Tre - fol - dig - hed, Ha -

121

- le - - - - - - - - - - - - - - - lu - ia. _____