

Soprano

Puer natus in Bethlehem - Et barn er fød

♩. = 60



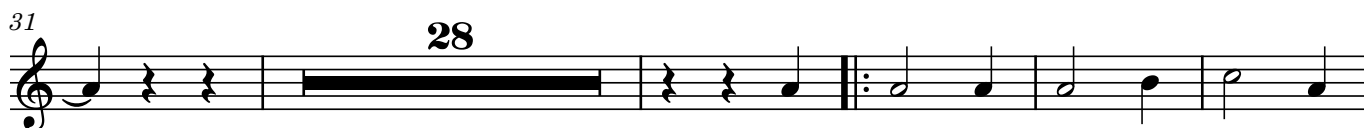
Pu - er na - tus en Beth - le - hem, in Beth - le - hem
 ia - cet in præ - se - pi - o, præ - se - pi - o
 ni - vit bos et a - si - nus, et a - si - nus



un - de gau - det le - ru - sa - lem
 Qui reg - nat fi - ne ter - mi - no
 Quod pu - er es - set Do - mi - nus



Ha - le - - - - lu - ia_____ Hic
 Ha - le - - - - lu - ia_____ Cog—
 Ha - le - - - - lu - - - - ia_____



Re - ges de Sa - ba ve - ni -
 mat - re na - tus Vir - gi -
 — hoc na - ta - li gau - di -



-unt, ve - - ni - unt Au - rum, thus,
 -ni, Vir - - gi - ni Si - ne vi -
 -o, gau - - di - o Be - ne - di -

77

myrr - ham of - fe - runt Ha - le - - -
 - ri - li fe - mi - ni Ha - le - - -
 - ca - mus Do - mi - ni Ha - le - - -

86

- - - lu - ia De ia - - -
 - - - lu - ia In - - -
 - - - lu - ia

97

Lau - de - tur sanc - ta tri - ni - tas tri - - ni - tas

105

Lov pris og æ - re - i e - vig - hed, i e - - vig -

112

- hed De - o di - ca - - mus gra - ti - as den

117

hel - - li - - ge Tre - fol - - dig - hed, Ha -

121

- le - - - - - - - lu - ia