

Soprano

Den lyse dag forgangen er

1. Den lyse dag forgangen er

$\text{♩} = 65$ **A**



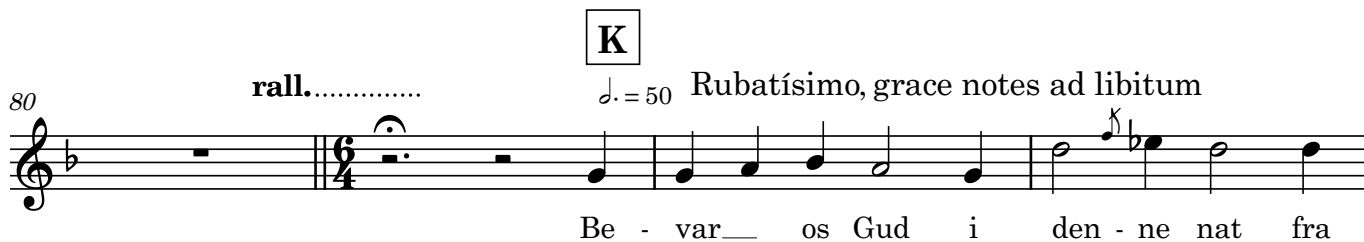
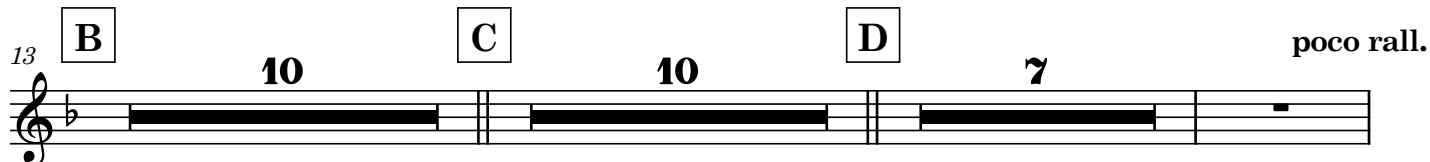
Den ly se dag for - gang - en er, og nat - ten os på mon
Til ar - bejd er skabt den ly - se dag det skal__ sig hver mand



dri - ve, o Je - sus Krist, vor Her re kær, du al - tid hos os må
mær - ke, men nat - ten er skabt til ro__ og mag de træt - te lem - mer at



bli - ve. stær - ke. *Glæ - de os Gud i Him - me - rig.* Til



Be - var__ os Gud i den - ne nat fra

84

Djæ - ve - lens lis - ti - ge pi - le, i al - skens fa - re du med os stat, giv

88 *rall.....*

ro - lig - hed og god hvi - le! *Glæ - de os Gud i Him - me - rig!* Giv

92

os en ro - lig nat og god, lad os i syn - den ej

95

sov - ne, lad os ej gø - re det, dig er i - mod ej

98

hel - ler i sorg - en op - våg - ne! *Glæ - de os Gud i*

101 *rall..* **L** $\text{♩} = 65$

Him - me - rig. Så vil vi i mor - gen lo - ve dig, din

105

god - hed ger - ne be - ken - de og si - den al - tid i

108

Him - me - rig dig pri - se for - u - den al en - de

111

Glæ - de os Gud i Him - me - rig.