

Soprano

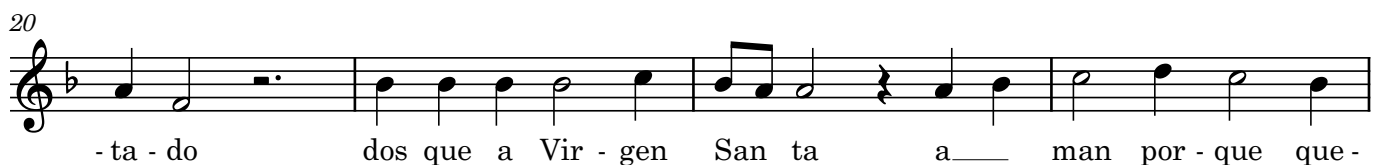
Mui grandes noit e dia

1. Mui grandes noit' e dia

A $\text{♩} = 60$
Omkvæd



§
B Vers



28

- van - ta, et da - les sis - so__ et Pa - ra - y__ so

Omkvæd instrumentalt

C Sidste vers synges med på hele omkvædet

31

con__ tod' a - le - gri - a. et da - les

41

sis - so__ e Pa - ra - y__ so con__ tod' a - le - gri - a En

Fine

D

Harpebro

E

Instrumentalt vers

F

Instrumentalt omkvæd

45

et da - les

81

sis - so__ e Pa - ra - y__ so con__ tod' a - le - gri - a En

D.S. al Fine