

Soprano

Nana

1. Nani, nani

A

B

6

Na - ni Na - - - - - ni Na -

-ni quie - re el hi - - - jo El hi jo de la ma - - dre, de

C

chi - co se ha - ga gran - - de Ay, ay,

dúr - mi - te mi al - - - - - ma

10

que tu pa - dre vie - - - ne con mun - cha a - le gri - - a.

D

11

Ay, ay,

dúr - me - te mi al - - - - - ma

12

que tu pa - dre vie - - - ne con mun - cha a - le gri - - a. Na - ni

13 **E**

na - - - - - ni, Na -

-ni quie - re el hi - - - jo El hi jo de la ma - - dre, de

F

chi - co se ha - ga gran - - de

16

Pen - só - se el vi - lla - no que me a - dor - mi - ci - a
Pen - só - se el vi - lla - no que me a - dor - mi - lla - ba

18

to - mó es - spa - da en ma - no fue - se an - dar por vi - -
to - mó es - pa - da en ma - no fue - se an - dar por pla - -

20 **G**

-lla Fué - - ra - me tras el _____
-za Fué - - ra - me tras el _____

22

por ver__ don - de i - ba vié - ra - le yo en - tra - - re
por ver dón - de en - tra - ba vie - ra - le yo en - tra - - re

24

1. en cas__ de su a - - mi - - ga. ga. Na - ni
en ca - sa de su da - - ma. ma.

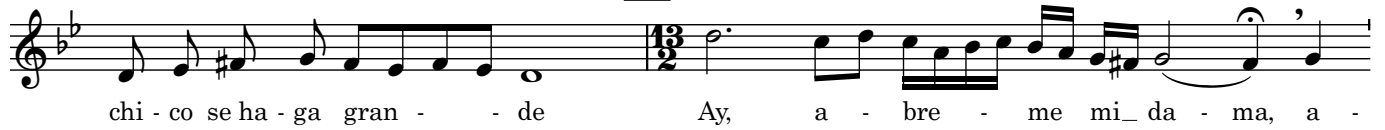
2. **rall..... a tempo**

27 **H**

na - - - - - ni, Na -



I



J



poco rall. **Più lento** **poco rall.** **a tempo**

